



AGIR pour la  
BIODIVERSITÉ



Modalités pratiques

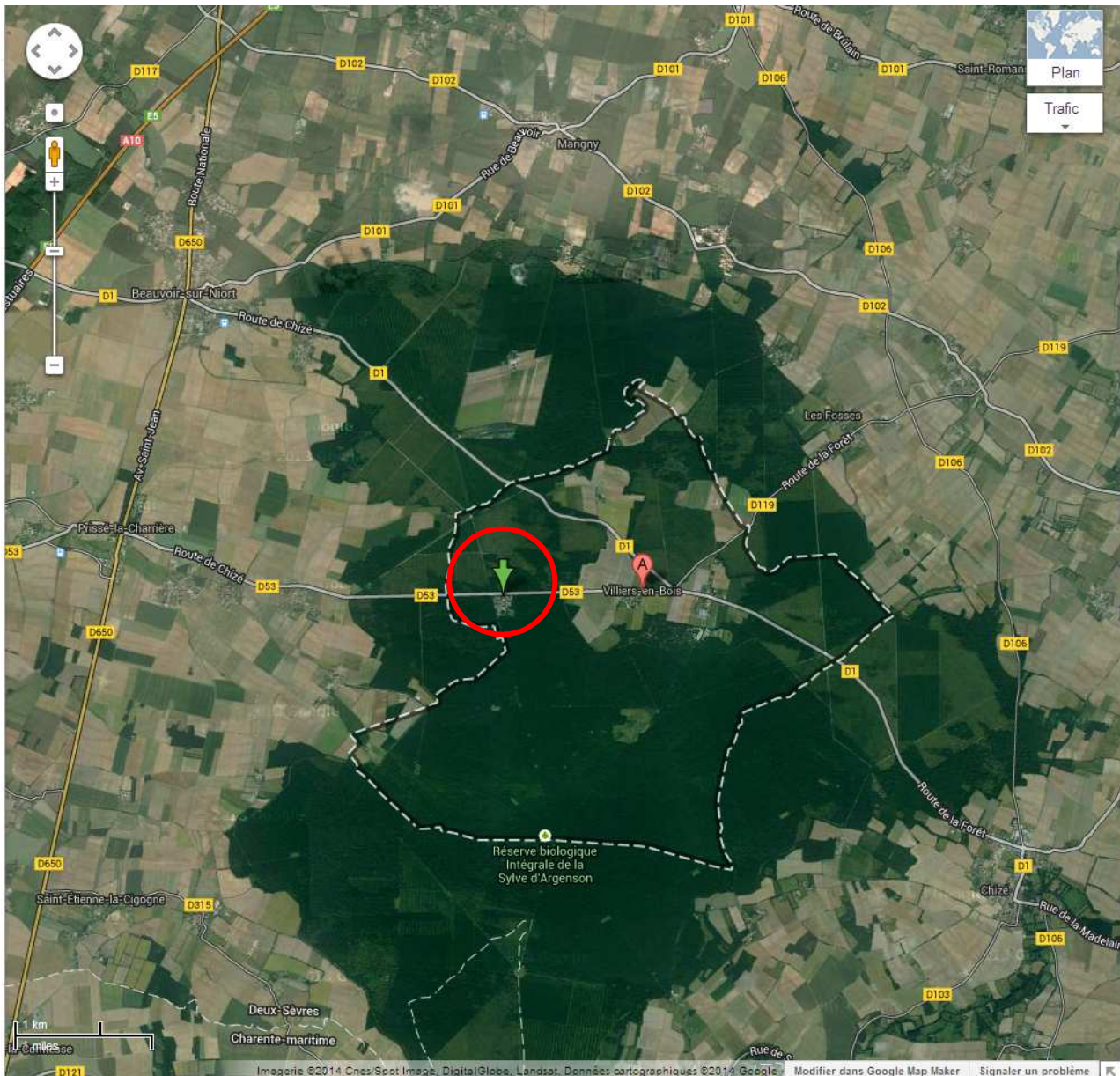
## Séminaire Outarde canepetière

16 & 17 novembre 2015 – CNRS Chizé

Centre d'Etudes Biologiques de Chizé - 79360 Villiers-en-Bois

**ACCES :**

La réunion se déroulera dans la grande salle de réunion du CNRS CEBC, à Chizé, sur la commune de Villiers-en-Bois (79). La salle est mise à disposition gracieusement par le CEBC de Chizé.



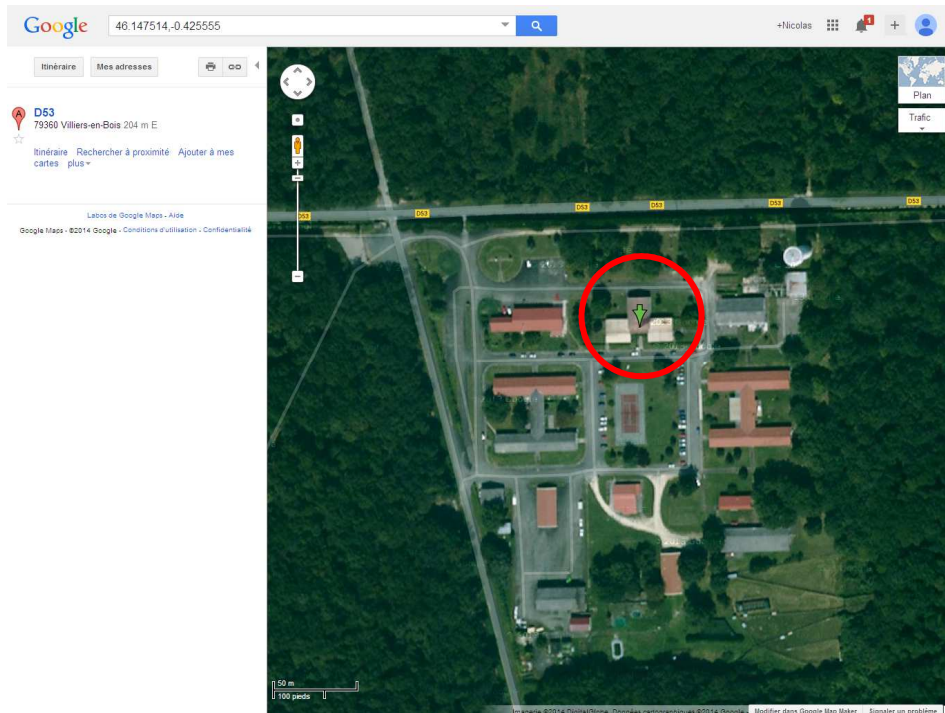
LPO France

Siège social national LPO • Fonderies Royales • 8 rue du docteur Pujos • CS 90263 • 17305 ROCHEFORT CEDEX  
Tél. 05 46 82 12 34 • Fax. 05 46 83 95 86 • www.lpo.fr • lpo@lpo.fr





AGIR pour la  
BIODIVERSITÉ



#### INSCRIPTIONS :

- Chaque participant devra **s'inscrire en ligne** : <http://goo.gl/forms/QNzqrabn7G>
- Contact en cas de besoin : [isabelle.chesnot@lpo.fr](mailto:isabelle.chesnot@lpo.fr)
- Avant le **10 novembre 2015**, retourner son **règlement** (possibilité de virement administratif) à l'adresse suivante : LPO Séminaire Outarde – Isabelle CHESNOT - CS 90 263 – 17305 Rochefort.
- **En cas de désistement, après le 10 novembre, les frais seront facturés.**
- Une facture sera envoyée par mail suite au séminaire.
- La participation à ce séminaire est libre. Seuls les frais de repas et d'hébergement sont à la charge du participant.

#### RESTAURATION :

- Les repas du midi seront pris au CNRS. Les repas sont à la charge de chaque participant (Forfait de 12,5 € par repas) et réglés à l'ordre de la LPO avant le **10 novembre 2015**.

#### HEBERGEMENT :

- Une structure d'hébergement a été réservée à proximité.
- Possibilité de chambre individuelle (maximum 2 personnes ; nombre de lits limités) : 23 €
- Possibilité en petite chambre collective (2-8 personnes) : 15 €.
- Les draps sont non fournis mais possibilité de mise à disposition des draps : 7,5 €.
- Le petit déjeuner peut être fourni : 4,5 €.
- La réservation et le règlement s'effectuent auprès de la LPO, au moment de l'inscription (fiche à remplir).

**Contact : Nicolas GENDRE**, animateur PNA Outarde canepetière – LPO  
[nicolas.gendre@lpo.fr](mailto:nicolas.gendre@lpo.fr) & 06 86 77 22 06

Séminaire organisé avec le soutien :



LPO France

Siège social national LPO • Fonderies Royales • 8 rue du docteur Pujos • CS 90263 • 17305 ROCHEFORT CEDEX  
Tél. 05 46 82 12 34 • Fax. 05 46 83 95 86 • [www.lpo.fr](http://www.lpo.fr) • [lpo@lpo.fr](mailto:lpo@lpo.fr)

